

**РЕГУЛЮВАННЯ У СФЕРІ ПЕНСІЙНОГО
ЗАБЕЗПЕЧЕННЯ
ПОЛЬЩА**



Павел Пелч
Заступник Голови

**РЕГУЛЮВАННЯ У СФЕРІ ПЕНСІЙНОГО
ЗАБЕЗПЕЧЕННЯ
ПОЛЬЩА**



**НАГЛЯД ЗА
ДІЯЛЬНІСТЮ
ПЕНСІЙНИХ ФОНДІВ
У ПОЛЬЩІ**

Київ, 7 грудня 2001 р.

РЕГУЛЮВАННЯ ДІЯЛЬНОСТІ ПЕНСІЙНИХ ФОНДІВ



- Орган з нагляду за діяльністю пенсійних фондів (UNFE) був створений у травні 1998 р. відповідно до Закону “Про організацію і діяльність пенсійних фондів”, прийнятого 28 серпня 1997 р.
- UNFE є центральним органом виконавчої влади

ЗАВДАННЯ РЕГУЛЯТИВНОГО ОРГАНУ З НАГЛЯДУ ЗА ДІЯЛЬНІСТЮ ПЕНСІЙНИХ ФОНДІВ



ЗАХИСТ ІНТЕРЕСІВ УЧАСНИКІВ
ОБОВ'ЯЗКОВИХ ПЕНСІЙНИХ
ФОНДІВ ВІДКРИТОГО ТИПУ І
УЧАСНИКІВ ДОБРОВІЛЬНИХ
ПЕНСІЙНИХ СХЕМ ДЛЯ
ПРАЦІВНИКІВ

ГОЛОВА РЕГУЛЯТИВНОГО ОРГАНУ З НАГЛЯДУ ЗА ДІЯЛЬНІСТЮ ПЕНСІЙНИХ ФОНДІВ



Голова регулятивного органу з нагляду за діяльністю пенсійних фондів призначається Прем'єр-міністром терміном на 5 років

Нагляд за виконанням Головою своїх службових обов'язків також здійснює Прем'єр-міністр

ЗАСОБИ, ЯКІ ВИКОРИСТОВУЮТЬСЯ РЕГУЛЯТИВНИМ ОРГАНОМ



- Система ліцензування управляючих компаній (так званих універсальних пенсійних товариств - РТЕ) і пенсійних фондів (ОФЕ)
- Нагляд за діяльністю пенсійних товариств і пенсійних фондів

ЗАСОБИ, ЯКІ ВИКОРИСТОВУЮТЬСЯ РЕГУЛЯТИВНИМ ОРГАНОМ



(продовження)

- Реєстрація посередників і вжиття заходів у разі будь-яких проявів неналежного або оманливого ведення рекламної кампанії фондом
- Порядок реєстрації пенсійних схем працівників з метою забезпечення їх відповідності законодавству

НАГЛЯД



- Перевірка звітності
- Перевірка діяльності безпосередньо у місці її здійснення
- Розгляд скарг учасників пенсійних фондів
- Застосування фінансових санкцій у результаті виявлення порушень

НАГЛЯД ЗА ІНВЕСТИЦІЙНОЮ ДІЯЛЬНІСТЮ



- До UNFE має подаватись інформація про всі операції, здійснені кожним пенсійним фондом, яка є вирішальною для дієвого нагляду
- Потрібна ефективна інформаційна система для забезпечення виявлення всіх порушень при інвестуванні пенсійних коштів

НАГЛЯД ЗА ІНВЕСТИЦІЙНОЮ ДІЯЛЬНІСТЮ (продовження)



- Оцінка вартості активів має проводитись за ринковою ціною у момент котирування інвестиційного інструменту на фондовому ринку

ІНШІ СФЕРИ НАГЛЯДУ



- Перехід учасників з одного фонду в інший
- Діяльність посередників
- Забезпечення прозорості діяльності фондів
- Перевірка інформації, оприлюдненої фондами
- Перевірка ведення обліку даних про учасників фондів
- Нагляд за діяльністю добровільних пенсійних планів

КОНТРОЛЬ ЗА ПРИЗНАЧЕННЯМ ЧЛЕНІВ КЕРІВНИХ ОРГАНІВ ПЕНСІЙНИХ ФОНДІВ



Нові члени Правління або
Наглядової Ради
повинні затверджуватись
регулятивним органом з
нагляду за діяльністю
пенсійних фондів

НАГЛЯД ЗА ДОБРОВІЛЬНИМИ ПЕНСІЙНИМИ ПЛАНАМИ З БОКУ UNFE

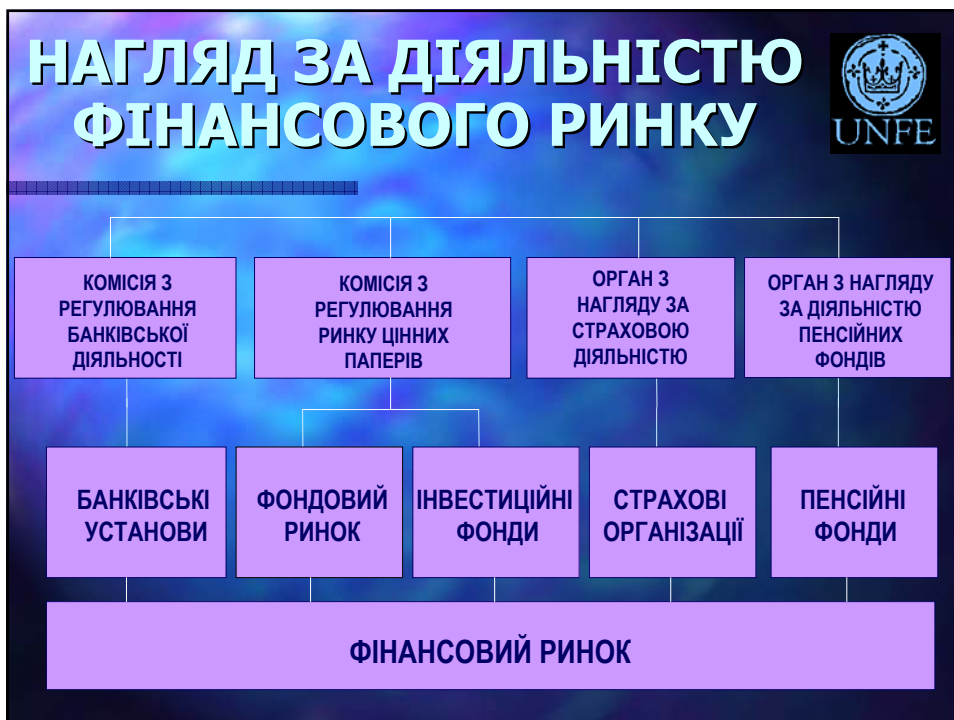
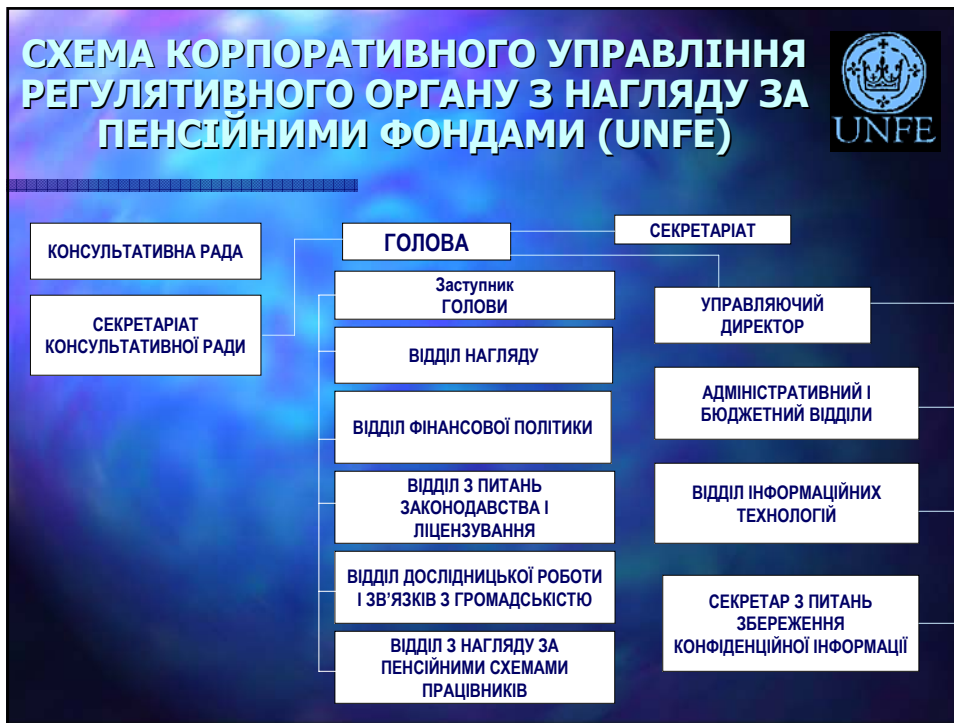


- UNFE здійснює нагляд за законодавчими аспектами діяльності добровільних професійних пенсійних планів
- UNFE має право отримувати від роботодавця інформацію, документи і пояснення щодо його професійного пенсійного плану

НАГЛЯД ЗА ДОБРОВІЛЬНИМИ ПЕНСІЙНИМИ ПЛАНАМИ З БОКУ UNFE



- У разі виявлення порушень у діяльності пенсійного плану UNFE повідомляє про них роботодавцю і встановлює термін для їх усунення
- Якщо роботодавець не усунув порушення в установлений термін, UNFE може застосувати штрафні санкції



НАГЛЯДОВІ УСТАНОВИ



- Кожний наглядовий орган має окреме завдання, оскільки його діяльність зосереджена на відповідному сегменті ринку
- Для оптимізації ефективності роботи у Польщі існують незалежні наглядові органи, але вимагається забезпечення постійного і ефективного обміну інформацією між ними

ОБМІН ІНФОРМАЦІЄЮ МІЖ НАГЛЯДОВИМИ ОРГАНАМИ У ПОЛЬЩІ



ПОЛЬСЬКА МОДЕЛЬ РЕГУЛЮВАННЯ

підсумок



**Польська система регулювання
ринку фінансових послуг
виглядає дуже ефективною**

**Ми впевнені, що така модель
регулювання також є дешевшою і
прозорішою, ніж модель,
побудована на об'єднанні
регуляторних функцій**

ПРАКТИЧНІ АСПЕКТИ РЕГУЛЮВАННЯ Обчислення мінімальної ставки інвестиційного доходу



- Законодавство Польщі передбачає встановлення мінімальної ставки інвестиційного доходу
- Щоквартально пенсійні фонди відкритого типу обчислюють ставку інвестиційного доходу за останні 24 місяці
- Мінімальна ставка інвестиційного доходу розраховується як менша з двох величин:
 - половини середньозваженої ставки інвестиційного доходу; або
 - середня ставка інвестиційного доходу з врахуванням 4%.
- Фонди, ставка інвестиційного доходу яких не відповідає мінімальній, повинні компенсувати цю різницю за рахунок власних активів

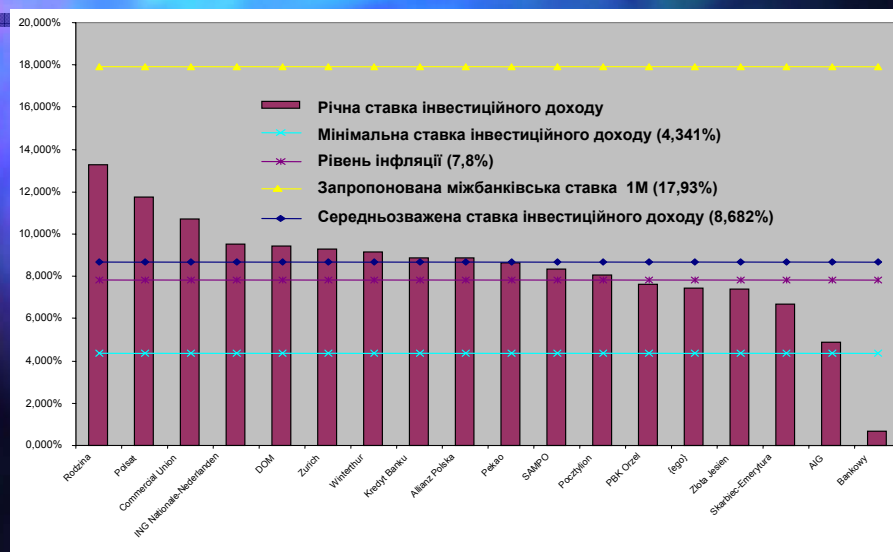
СТАВКИ ІНВЕСТИЦІЙНОГО ДОХОДУ ПЕНСІЙНИХ ФОНДІВ

у період з 30 вересня 1999 р. по 28 вересня 2001 р.



Назва фонду	Ставка інвестиційного доходу у зазначений період	Величина дефіциту коштів
Rodzina	28,343%	X
Polsat	24,881%	X
Commercial Union BPH CU WBK	22,574%	X
ING Nationale-Nederlanden Polska	19,924%	X
Dom	19,718%	X
Zurich	19,426%	X
Winterthur	19,177%	X
Kredyt Bank	18,507%	X
Allianz Polska	18,093%	X
Pekao	17,979%	X
Sampo	17,415%	X
Pocztylion	16,795%	X
PBK Orzel	15,794%	X
{ego}	15,463%	X
PZU Zlota Jesien	15,312%	X
Skarbiec - Emerytura	13,761%	X
AIG	9,953%	X
Bankowy	1,376%	35 382 853,90
Середньозважена ставка інвестиційного доходу	18,091%	
Мінімальна ставка інвестиційного доходу	9,046%	

РІЧНА СТАВКА ІНВЕСТИЦІЙНОГО ДОХОДУ У ПЕРІОД З 30 ВЕРЕСНЯ 1999 Р. ДО 28 ВЕРЕСНЯ 2001 Р.



ПЕРЕЛІК УГОД З ІНШИМИ НАГЛЯДОВИМИ І РЕГУЛЯТИВНИМИ ОРГАНАМИ



Угоди UNFE з регулятивними органами іноземних країн	Дата угоди
Управління з регулювання діяльності пенсійних фондів (SAPF) – Чилі	20 квітня 1999
Департамент праці, США	Серпень 2000
Державне агентство з регулювання страхової діяльності – Болгарія	20 квітня 2000
Національна комісія з регулювання пенсійної системи (CONSAR) - Мексика	20 квітня 2001
Комісія з регулювання ринку цінних паперів – Литва	30 травня 2001
Агентство з регулювання діяльності пенсійних фондів і страхових організацій – Хорватія	22 серпня 2001
Міністерство фінансів – Угорщина	28 серпня 2001

Окрім цього, 6 жовтня 1998 р. Була укладена угода з АМР США, за якою експерти АМР США надавали допомогу органу з нагляду за діяльністю пенсійних фондів у Польщі